







# Afregning for vindmøllestrøm juli 2010

Sælger	Signatur	Afregning for solgt strøm					Tillæg fra systemansvar		Total <sup>3)</sup>	
		Spot-markeds- pris	Balance- ring 1)	Nettarif	Adm., gebyr og hensæt.	I alt	Gennem- snitligt pris- tillæg 2)	Kompen- sation		
Vest	Energinet.dk		34,00	-2,75	-0,40	-0,53	30,32	2,1	2,3	34,72
	Energi Danmark A/S		33,25	-1,98	-0,40	-0,10	30,77	2,1	2,3	35,17
	Vindenergi Danmark amba		34,00	-2,70	-0,40	-0,20	30,70	2,1	2,3	35,10
Øst	Energinet.dk		33,20	-2,25	-0,20	-0,73	30,02	3,3	2,3	35,62
	Energi Danmark A/S		33,43	-2,38	-0,20	-0,10	30,75	3,3	2,3	36,35
	Vindenergi Danmark amba		33,50	-2,30	-0,20	-0,20	30,80	3,3	2,3	36,40

1) Fra Energinet.dk udbetales en godtgørelse på 2,3 øre/kWh til dækning af balanceomkostninger.

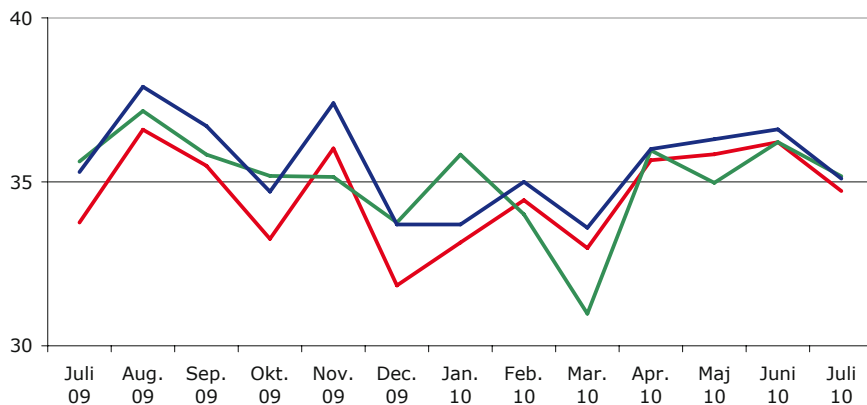
2) Det gennemsnitlige pristillæg for alle møller, der modtager pristillæg (opstillet inden 1.1.2005 og uden skrottningsbeviser). Pristillægget bortfalder, når møllen bliver 20 år. Udbetales af Energinet.dk.

3) Vindenergi Danmark beslutter ved årets udgang om der skal foretages efterbetaling til vindmøllejerne, herunder ekstra indtægter for salg af grøn strøm. For 2009 udbetaltes 0,8 øre/kWh (efterbetalingen er indregnet i grafen).

Tallene er leveret af elhandelsselskaberne. Ved indgåelse af konkrete aftaler anbefales at tage kontakt til de enkelte selskaber for information om detaljer og forskelle.

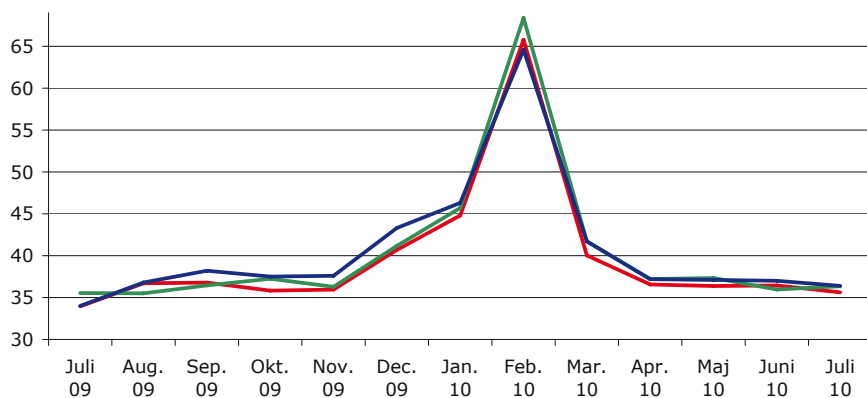
**Total afregning for vindmøllestrøm**  
incl. pristillæg og omkostninger  
**Vestdanmark**

øre/kWh



**Total afregning for vindmøllestrøm**  
incl. pristillæg og omkostninger  
**Østdanmark**

øre/kWh



— Energinet.dk — Energi Danmark A/S — Vindenergi Danmark

Afregningen de foregående måneder kan ses på [www.dkvind.dk](http://www.dkvind.dk) (under Find information > Afregning).

Se i øvrigt [www.vindenergi.dk](http://www.vindenergi.dk), [www.energidanmark.dk](http://www.energidanmark.dk) og [www.energinet.dk](http://www.energinet.dk).

I tvivl om afregningsreglerne? Se faktablad Ø5: »Afregningsregler for vindmøller« på [www.dkvind.dk](http://www.dkvind.dk)